



Plug System

Met het Plug System plaats je dragers en pennen vrijwel onzichtbaar op elke gewenste plek in de wand, voor een elegante presentatie.

Wanneer kies je voor het Plug System?

Het Plug System is zeer geschikt voor allerlei toepassingen in de retail. Het wordt veel gebruikt voor mode, lingerie, schoenen, opticiens en high-tech apparatuur zoals telefoons. Door de elegante uitstraling is het ideaal voor het midden- en hoge segment.

Zo werkt het Plug System

De kern van het Plug System is een aluminium insteekbus die je op elke gewenste positie kunt aanbrengen. Of het nu in een stenen muur, stalen scherm, houten wand of zelfs een glazen plaat is. Vervolgens kun je verschillende materialen insteken, zoals schapdragers, pennen, draagarmen en beugels. Met dit monopoint-systeem bevestig je deze elementen bijna onzichtbaar aan de wand. Wil je de indeling veranderen? Dan trek je de onderdelen er eenvoudig weer uit.

Variaties

Base: Voor zwaardere belasting, perfect voor stevigere presentaties.

Lite: Een lichtere versie voor een elegante uitstraling en flexibele toepassingen.

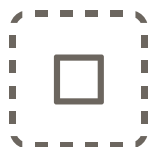
Fine: Extra fijne uitvoering voor een zeer verfijnde look.

Floor: Speciaal ontworpen voor vloermontage, ideaal voor vrijstaande toepassingen.

Voordelen van het Plug System



Ultieme presentatievrijheid



'Onzichtbare' bevestiging



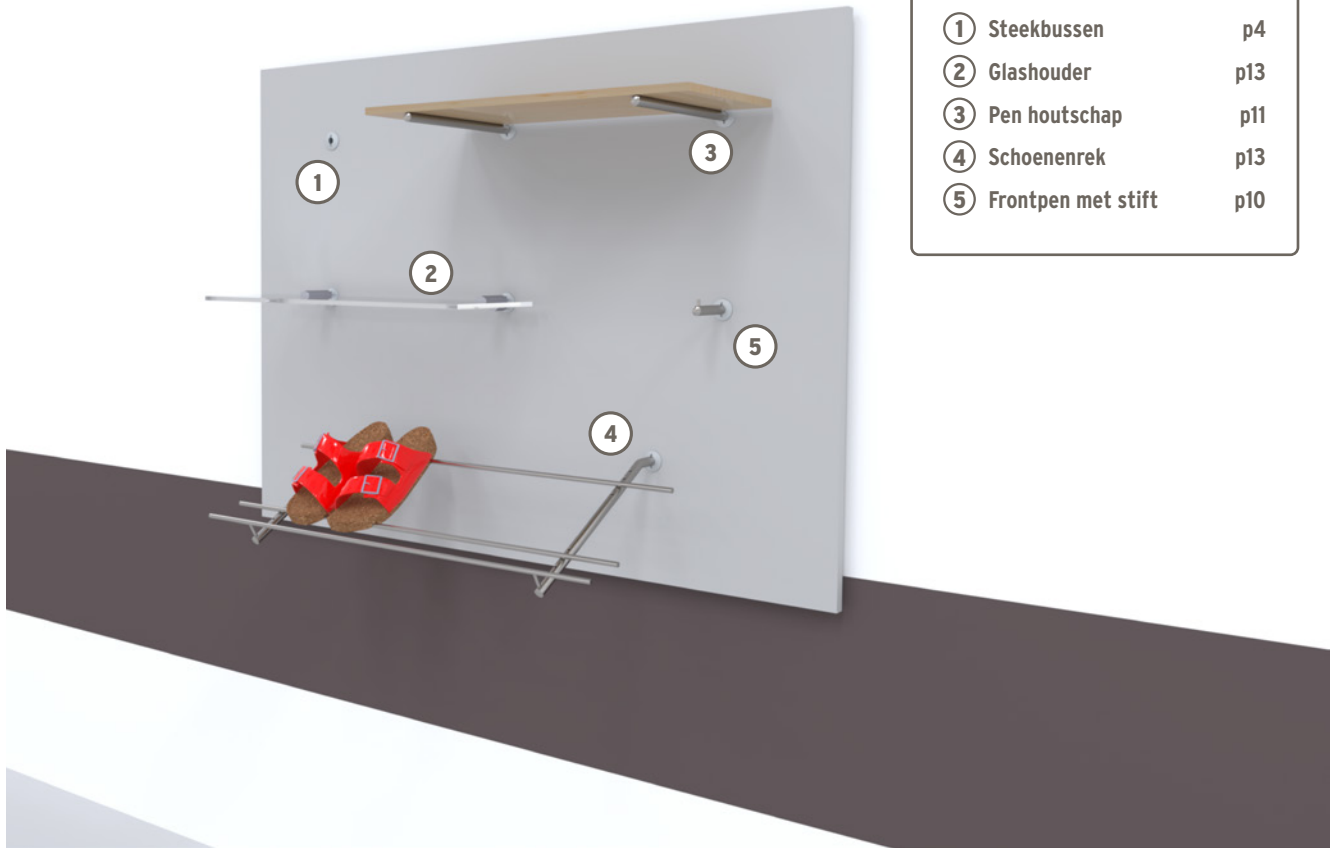
Enorm flexibel

Naast onze standaardsystemen bieden we ook maatwerk aan. Door ons uitgebreide partnernetwerk, kunnen we flexibel inspelen op jouw specifieke wensen en krijg je precies wat je nodig hebt!

PLUG system

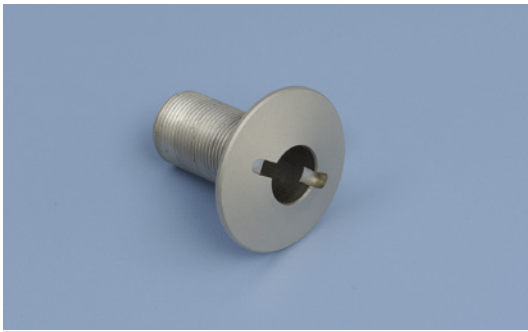
BASE



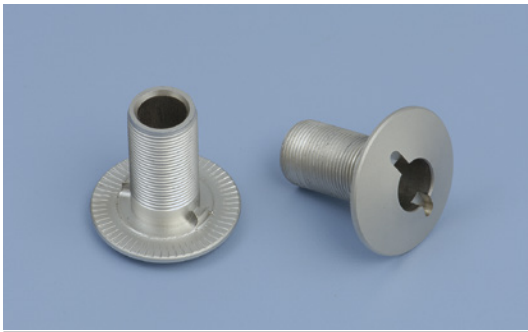


Legenda

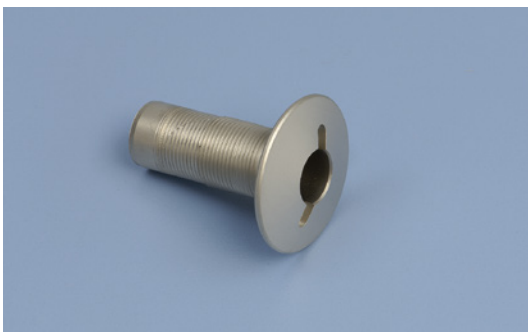
- ① Steekbussen p4
- ② Glashouder p13
- ③ Pen houtschap p11
- ④ Schoenenrek p13
- ⑤ Frontpen met stift p10



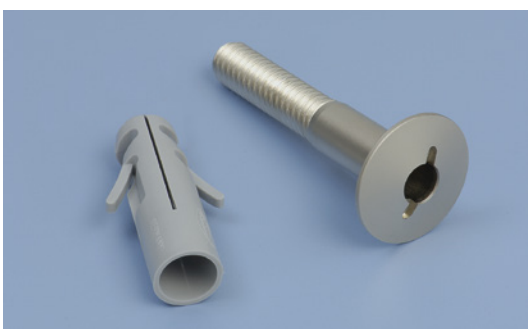
Product	STEEKBUS			
Uitvoering	Conisch gevormde steekbus voorzien van een scherpe kartelrand voor een vaste positie.			
Materiaal	Aluminium mat vernikkeld			
	Belasting	Diameter	Diepte	Artikel
	Zie montage voorschrift	Ø35	35	72.1035.11
		Ø40	35	72.1040.11
Materiaal	RVS			
	Zie montage voorschrift	Ø35	35	72.1035.21



Product	STEEKBUS MET POSITIENOKKEN			
Uitvoering	Conisch gevormde steekbus. Met aan de achterzijde twee positionenokken voor gebruik i.c.m. CNC frees.			
Materiaal	Aluminium mat vernikkeld			
	Belasting	Diameter	Diepte	Artikel
	Zie montage voorschrift	Ø35	35	72.1135.11
		Ø40	35	72.1140.11



Product	STEEKBUS HOUT			
Uitvoering	Conisch gevormde steekbus te verlijmen in hout. Te gebruiken voor montage in reeds bestaande gemonteerde panelen waarbij een minimale inbouw diepte nodig is van 44 mm. Minimale wanddikte 18 mm.			
Materiaal	Aluminium mat vernikkeld			
	Belasting	Diameter	Diepte	Artikel
	Zie montage voorschrift	Ø35	47	72.1235.11



Product	STEEKBUS MUUR			
Uitvoering	Conisch gevormde steekbus voor montage in een muur. Inclusief kunststof plug.			
Materiaal	Aluminium mat vernikkeld			
	Belasting	Diameter	Diepte	Artikel
	Zie montage voorschrift	Ø40	95	72.1340.11

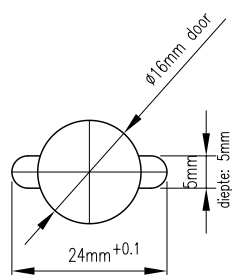
**MONTAGEVOORSCHRIFT STEEKBUS
(BIJ MONTAGE IN PLAATMATERIAAL)**

1. Boor of frees een nauwkeurig gat van $\varnothing 16$ mm bij gebruik van de bevestigingsset standaard (moer en twee ringen).
2. Boor of frees een nauwkeurig gat van $\varnothing 20,2$ mm bij gebruik van de montageflens $\varnothing 60$ mm.
3. Draai de steekbus vast en lijn met de montagesleutel de steekbus verticaal uit.
4. De belasting is sterk afhankelijk van het gebruikte plaatmateriaal. De hierna genoemde belastingen zijn gebaseerd op minimaal 18 mm materiaal. Bij goede kwaliteit spaanplaat is de belasting met standaard montageset 15 en 16 Kg ($\varnothing 35$ en $\varnothing 40$ mm steekbus), de belasting met de montageflens $\varnothing 60$ mm is respectievelijk 17 en 19 Kg. Echter wij raden MDF of multiplex aan, er is gebleken dat deze materialen veel stabielier zijn. De belasting is dan bij gebruik van de standaard montageset 17 en 19 Kg ($\varnothing 35$ en $\varnothing 40$ mm steekbus), de belasting met de $\varnothing 60$ mm montageflens is respectievelijk 20 en 24 Kg. Om het doorbuigen van het paneel tegen te gaan is het aan te raden verticaal lengteprofielen te monteren.



MONTAGEVOORSCHRIFT STEEKBUS (BIJ MONTAGE OP GLAS)

1. Boor een nauwkeurig gat van $\varnothing 22$ mm.
2. Plaats de eerste glasingring over de steekbus, steek dit door het gat en plaats de tweede glasingring.
3. Draai de decoratiemoer aan met haaksleutel (72.0048.08). Glasdikte mag variëren tussen 8-15 mm.
4. Gebruik de montagesleutel om de steekbus verticaal uit te lijnen.
5. De belasting van de steekbussen bij gebruik op glas is volledig afhankelijk van de sterkte van het glas, raadpleeg hiervoor de glasleverancier.



MONTAGEVOORSCHRIFT STEEKBUS MET POSITIENOKKEN

1. Gatmaat is $\varnothing 16$ mm door en door.
2. De maat van de twee uitsparingen voor de positienokken is $\varnothing 5$ mm met een 5 mm freesdiepte.
3. Let op: de positienokken moeten in een horizontale lijn t.o.v. het gat, dus haaks op de infresingen aan de voorzijde van de steekbus, welke in een verticale lijn staan.
4. De totale breedte tussen de twee uiteinden van de infresing moet 24 mm zijn met een + marge van 0,1 mm.
5. Zie ook lijntekening inzet op de foto.
6. Belasting is sterk afhankelijk van het gebruikte plaatmateriaal. De hierna genoemde belasting is gebaseerd op minimaal 18 mm materiaal. Bij goede kwaliteit spaanplaat is de belasting met standaard montageset 15 en 16 Kg ($\varnothing 35$ en $\varnothing 40$ mm steekbus), de belasting met de montageflens $\varnothing 60$ mm is respectievelijk 17 en 19 Kg. Echter wij raden MDF of multiplex aan, er is gebleken dat deze materialen veel stabielier zijn. De belasting is dan bij gebruik van de standaard montageset 17 en 19 Kg ($\varnothing 35$ en $\varnothing 40$ mm steekbus), de belasting met de $\varnothing 60$ mm montageflens is respectievelijk 20 en 24 Kg. Om het doorbuigen van het paneel tegen te gaan is het aan te raden verticaal lengteprofielen te monteren.



MONTAGEVOORSCHRIFT VOORMONTAGEFLENS

1. Boor of frees een nauwkeurig gat van $\varnothing 20,2$ mm.
2. Gat goed reinigen (uitblazen) en steekbus goed ontvetten.
3. Strijk lijm, (bijvoorbeeld Araldite® 2012), op de lijmgroeven van de voormontageflens en in het gat van het paneel.
4. Duw de flens in het gat en schroef deze vast op het paneel met spaanplaatschroeven $\varnothing 3 \times 18$ mm.
5. Draai de steekbus $\varnothing 35$ in de flens.
6. Gebruik om de steekbus verticaal uit te lijnen de opvulring(en).
7. Let op: Spaanplaat is bij deze montage sterk af te raden gezien de belasting van maximaal 8 Kg per steekbus. MDF, massief, of multiplex materiaal is duidelijk zwaarder belastbaar bij deze montage, afhankelijk van materiaal en dikte is de belasting dan tussen de 14 en 18 Kg.

**MONTAGEVOORSCHRIFT STEEKBUS HOUT, IN PLAAT EN MASSIEF HOUT**

1. Boor of frees een nauwkeurig gat van $\varnothing 15$ mm !!
2. Gat goed reinigen (uitblazen) en steekbus goed ontvetten.
3. Strijk lijm, (bijvoorbeeld Araldite® 2012), op de lijmgroeven van de steekbus (er zijn maar een paar druppels nodig).
4. Steek montagesleutel in de steekbus, en tik met een hamer de steekbus tot het draad in het gat.
5. Met de montagesleutel de steekbus aandraaien tot de kraag het hout raakt en lijn de steekbus verticaal uit.
6. Let op: Spaanplaat is bij deze montage sterk af te raden gezien de belasting van maximaal 8 Kg per steekbus. MDF, massief, of multiplex materiaal is duidelijk zwaarder belastbaar bij deze montage, afhankelijk van materiaal en dikte is de belasting dan tussen de 14 en 18 Kg.

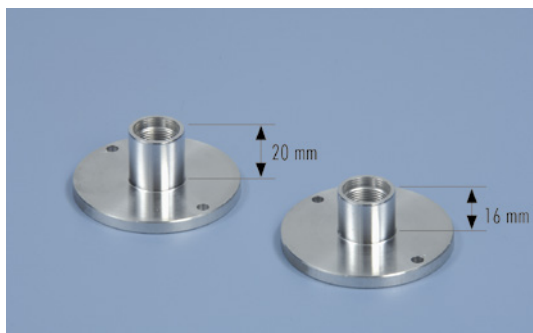
**MONTAGEVOORSCHRIFT STEEKBUS MUUR**

1. Gebruik de boormal met de aanduiding "TOP" naar boven.
2. Boor een nauwkeurig gat van $\varnothing 20$ mm en minimaal 110-120 mm diep (Let op: lengte boor minimaal 25 cm).
3. Duw de kunststof plug in het gat. Bij metselwerk de plug 15 mm naar binnen duwen, bij beton de plug 25 mm naar binnen duwen.
4. Draai de steekbus met de montagesleutel in de kunststof plug tot de kraag de muur raakt en lijn de steekbus verticaal uit.
5. De belasting is bij deze montage sterk afhankelijk de staat, en de soort muur.

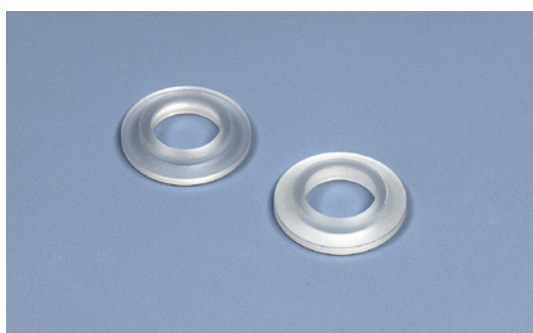




Product	BEVESTIGINGSSET		
Uitvoering	Montageset t.b.v. steekbus. Bestaat uit een ring Ø70 mm, kartelring en moer M16. Tot een max plaatdikte van 19 mm.		
Materiaal	Staal verzinkt		
	Belasting	Diameter	Artikel
	Zie montage voorschrift	Ø70	73.0050.05



Product	MONTAGEFLENS		
Uitvoering	Montageflens t.b.v. steekbus voor zwaardere belasting. Voorzien van twee schroefgaten Ø4,3 mm. Voor plaatdiktes van 18 en 22 mm. De montageflens is niet te gebruiken in combinatie met de steekbus met positienokken! Gebruik voor het aandraaien een pengatsleutel (72.0046.08).		
Materiaal	Aluminium blank		
	Belasting	Diameter	Diepte
	Zie montage voorschrift	Ø60	16
		Ø60	20
			Artikel
			72.0024.10
			72.0026.10



Product	GLASRINGENSET		
Uitvoering	Te gebruiken bij de montage van een steekbus op glas, set van twee stuks.		
Materiaal	Kunststof blank		
	Diameter	Artikel	
	Ø35	72.0030.30	



Product	DECORATIEMOER GLAS		
Uitvoering	Fraai afgewerkte moer voor de montage van een steekbus op glas (min 6 tot max 15 mm). Gebruik voor montage, haaksleutel met pen (72.0048.08).		
Materiaal	Aluminium mat vernikkeld		
	Belasting	Diameter	Diepte
	Zie montage voorschrift	Ø30	27
			Artikel
			72.0035.11



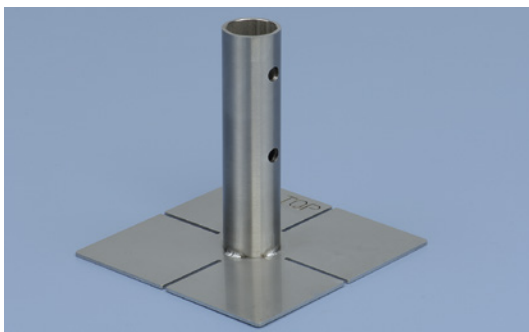
Product **OPVULRING**
 Uitvoering Te gebruiken i.c.m. voormontageflens, om de positionering van de steekbus te kunnen uitrichten.
 Materiaal Aluminium blank

Diameter	Diepte	Artikel
Ø35	0,25	72.0038.10



Product **VOORMONTAGEFLENS**
 Uitvoering Hiermee is montage mogelijk zonder bevestiging aan de achterzijde. Vast te schroeven aan de voorzijde waarna hierin de steekbus kan worden gedraaid. Minimale inbouwdiepte 30 mm. Minimale wanddikte is 18 mm.
 Materiaal Aluminium blank

Belasting	Diameter	Diepte	Artikel
Zie montage voorschrift	Ø35	28	72.0040.10



Product **BOORMAL**
 Uitvoering Boorgeleider t.b.v. steekbus muur, voor een gat in de juiste hoek. Met uitlijnsleuven en aanduiding "TOP".
 Materiaal RVS

		Artikel
		72.0043.20



Product **MONTAGESLEUTEL**
 Uitvoering Te gebruiken om een steekbus verticaal uit te lijnen. Voor alle steekbussen zonder positienokken en de steekbus muur.
 Materiaal RVS

		Artikel
		72.0044.20



Product	PEN-GATSLEUTEL	
Uitvoering	Sleutel om de montageflens aan te draaien.	
		Artikel 72.0046.08

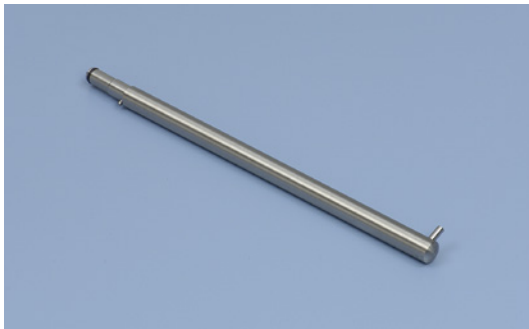


Product	HAAKSLEUTEL MET PEN 25-28	
Uitvoering	Sleutel om de decoratiemoer glas aan te draaien.	
		Artikel 72.0048.08



Product **FRONTPEN MET KAP**
 Uitvoering Pen met conisch gevormde eindkap.
 Materiaal RVS K240

Belasting	Diameter	Lengte	Artikel
18	Ø15	160	72.2005.21
18	Ø15	260	72.2010.21
17	Ø15	310	72.2015.21



Product **FRONTPEN MET STIFT**
 Uitvoering Pen met een eindstift Ø5 mm.
 Materiaal RVS K240

Belasting	Diameter	Lengte	Artikel
20	Ø15	50	72.2020.21
19	Ø15	80	72.2021.21
19	Ø15	100	72.2022.21
18	Ø15	160	72.2024.21
18	Ø15	260	72.2026.21
17	Ø15	310	72.2028.21



Product **PEN VOOR GLASSCHAP MET KAP**
 Uitvoering Pen met conisch gevormde eindkap en rubber glasringen voor en achter.
 Materiaal RVS K240

Belasting	Diameter	Lengte	Artikel
18	Ø15	260	72.2034.21
17	Ø15	310	72.2036.21
14	Ø15	360	72.2038.21



Product **PEN VOOR GLASSCHAP**
 Uitvoering Pen met rubber glasringen voor en achter.
 Materiaal RVS K240

Belasting	Diameter	Lengte	Artikel
18	Ø15	200	72.2042.21
18	Ø15	260	72.2044.21
17	Ø15	310	72.2046.21
14	Ø15	360	72.2048.21



Product **PEN VOOR HOUTSCHAP**
 Uitvoering Pen met twee verzonken gaten Ø4 mm.
 Materiaal **RVS K240**

Belasting	Diameter	Lengte	Artikel
18	Ø15	260	72.2053.21
17	Ø15	310	72.2055.21
14	Ø15	360	72.2057.21



Product **PEN VERLIJMBAAR**
 Uitvoering Pen met ingefreesde lijmgroeven voor blinde montage van een houtschap. Minimale schapdikte 38 mm. Boordiameter Ø15,2 mm.
 Materiaal **RVS K240**

Belasting	Diameter	Lengte	Artikel
18	Ø15	150	72.2058.21
18	Ø15	200	72.2059.21
18	Ø15	250	72.2060.21



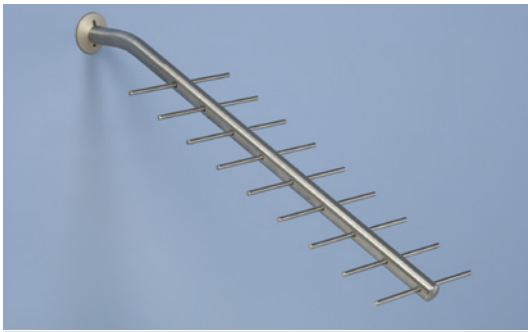
Product **PRESENTATIEPEN**
 Uitvoering Presentatiepen met aan het eind een omzetting van ca. 20° op.
 Materiaal **RVS K240**

Belasting	Diameter	Lengte	Artikel
3	Ø8	120	72.2062.21
2,5	Ø8	170	72.2064.21
2,5	Ø8	220	72.2066.21
2	Ø8	270	72.2068.21



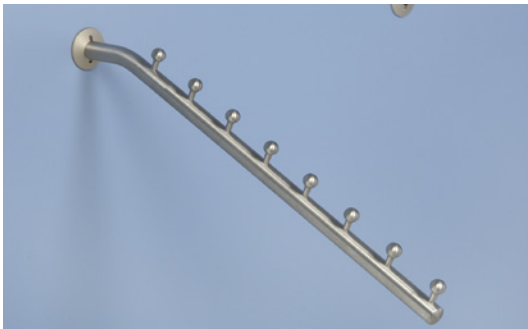
Product **PRESENTATIEPEN MET STIFT**
 Uitvoering Presentatiepen met eindstift.
 Materiaal **RVS K240**

Belasting	Diameter	Lengte	Artikel
3	Ø8	120	72.2072.21
2,5	Ø8	170	72.2074.21
2,5	Ø8	220	72.2076.21
2	Ø8	270	72.2078.21



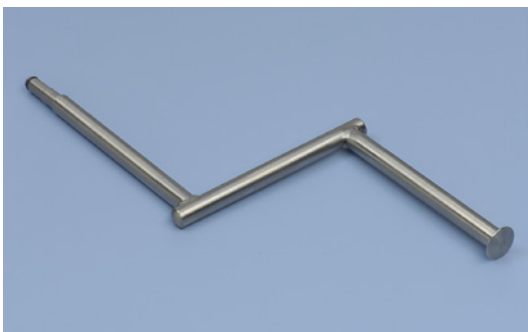
Product **STROPDASSENPRESENTATIE**
 Uitvoering **Afhangende pen voor 18 stropdassen.**
 Materiaal **RVS K240**

Belasting	Diameter	Lengte	Artikel
18	Ø15	380	72.2081.21



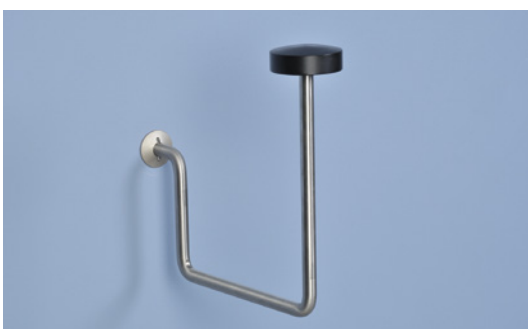
Product **WATERVAL**
 Uitvoering **Afhangende pen met 7/8 bolletjes.**
 Materiaal **RVS K240**

Belasting	Diameter	Lengte	Artikel
18	Ø15	350	72.2082.21
18	Ø15	380	72.2083.21



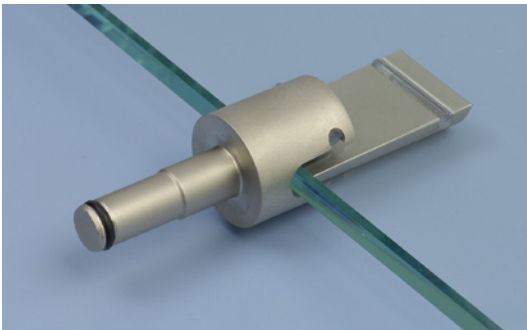
Product **TWEETRAPS-ARM**
 Uitvoering **Pen met verspringing en conisch gevormde eindkap.**
 Materiaal **RVS K240**

Belasting	Diameter	Hoogte	Diepte	Artikel
16	Ø15	150	330	72.2085.21
14	Ø15	150	410	72.2086.21



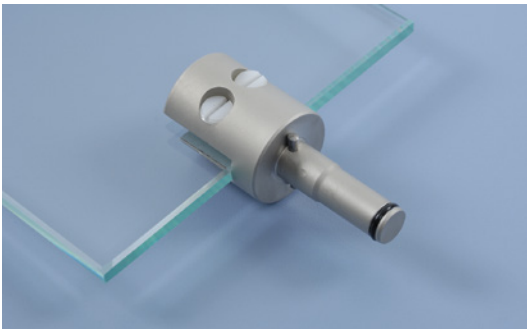
Product **HOED / HELM-HOUDER**
 Uitvoering **Houder voor hoeden, petten of voor een helm, met kunststof steunkap.**
 Materiaal **RVS K240**

Belasting	Diameter	Hoogte	Diepte	Artikel
14	Ø12	225	225	72.2084.21



Product **GLASHOUDER**
 Uitvoering Glashouder voor 8 mm glas. Minimaal 2 stuks per schap gebruiken.
 Materiaal Aluminium mat vernikkeld

Belasting	Diameter	Diepte	Artikel
9	Ø28	99	72.2090.11



Product **MONO GLASHOUDER**
 Uitvoering Enkele glashouder voor 6/8 mm glas met 2 kunststof klemschroeven.
 Materiaal Aluminium mat vernikkeld

Belasting	Diameter	Diepte	Artikel
4	Ø30	22	72.2094.11



Product **SCHOENENREK 600 MM**
 Uitvoering Bestaat uit twee afhangende pennen (steekmaat 600 mm) en drie dwarsliggers welke in diverse standen zijn te verstellen.
 Materiaal RVS K240

Belasting	Diameter	Breedte	Diepte	Artikel
5	Ø15	800	310	72.2088.21



Product **SCHOENBEUGEL**
 Uitvoering Om een schoen per stuk te presenteren.
 Materiaal RVS K240

Belasting	Diameter	Breedte	Diepte	Artikel
3	Ø6	185	140	72.2232.21



Product	HOUTSCHROEFADAPTER
Uitvoering	Voor een klein houtschapje of acrylschap met blinde montage. Hout minimaal 16 mm dik en acryl minimaal 12 mm dik. Gatmaat Ø5 mm x 32 mm. Verlijmen met 2 componentenlijm.
Materiaal	RVS

Artikel	72.2246.21
---------	------------



Product	KAARTHOUDE
Uitvoering	Houder voor 4 mm dik reclame bord/kaart. De kaart kan via de achterzijde met twee M4 schroeven vast gezet worden.
Materiaal	Aluminium mat vernikkeld

Belasting	Diameter	Diepte	Artikel
2	Ø30	14	72.2095.11



Product	PANEELHOUDER
Uitvoering	Houder met twee gaten Ø3,8 mm om een paneel aan vast te schroeven. Hart op hartmaat van de gaten is 22 mm.
Materiaal	Aluminium blank

Diameter	Diepte	Artikel
Ø30	4	72.2097.10



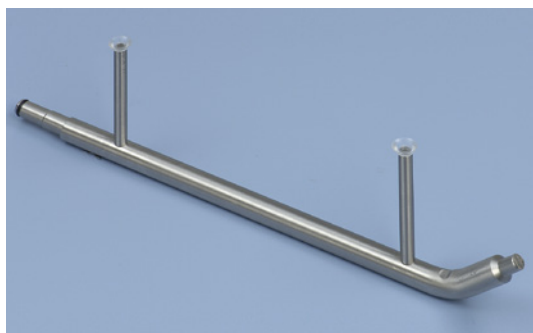
Product	INSTEKADAPTER
Uitvoering	Adapter met geringe uitsteek waarmee klantspecifieke inhang van gemaakt kan worden.
Materiaal	RVS K240

Diameter	Lengte	Artikel
Ø15	10	72.2096.21
Ø15	20	72.2098.21



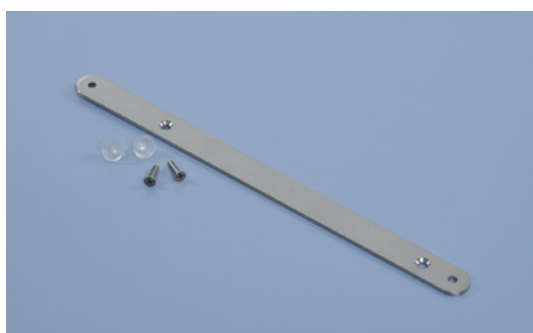
Product **DRAAGARM CONFECTIEBEUGEL**
 Uitvoering Draagarm t.b.v. confectiebeugel.
 Te gebruiken i.c.m. de confectiedraagbuis (pagina 16).
 Materiaal RVS K240

Belasting	Diameter	Diepte	Artikel
20	Ø15	250	72.2111.21
20	Ø15	300	72.2112.21



Product **DRAAGARM CONFECTIEBEUGEL SCHAP**
 Uitvoering Draagarm t.b.v. confectiebeugel. Met twee opstaande pennen voor ondersteuning van een schap. In deze pennen kunnen glasbuffers worden geplaatst of boutjes M4 om een schap door en door vast te zetten. Te gebruiken i.c.m. de confectiedraagbuis (pagina 16).
 Materiaal RVS K240

Belasting	Diameter	Hoogte	Diepte	Artikel
20	Ø15	95	300	72.2116.21



Product **SCHAPMONTAGEPLAAT CONF.**
 Uitvoering Met deze steunplaat die op de draagarm confectiebeugel (BASE) geschroefd wordt, is een houten schap vast te schroeven. Tevens komt hiermee het voorste steunpunt verder naar voren te liggen zodat er diepere schappen kunnen worden gebruikt. Compleet met schroeven en glasbuffers.
 Materiaal RVS K240

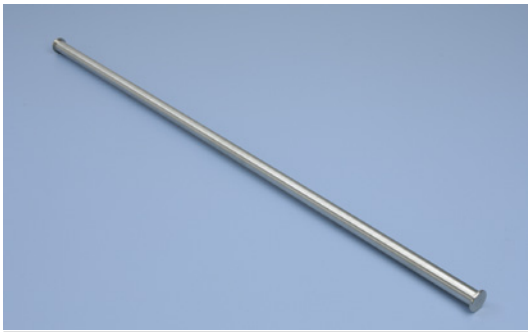
Hoogte	Breedte	Diepte	Artikel
3	20	290	72.2126.21

MONTAGEVOORSCHRIFT

Druk de draagarmen met een draaiende beweging in de gaten van de confectiedraagbuis en plaats het geheel daarna in de steekbussen in de wand.

EIGENSCHAPPEN

De draagarmen zijn aan het eind omhoog gezet, hierdoor kunnen hangers, in tegenstelling tot veel andere steekbus systemen, over de gehele lengte van de draagbuis doorschuiven. Doordat de draagarm en draagbuis separaat geleverd worden, bespaart dit aanzienlijk ruimte in vervoer en opslag, daarnaast kan hierdoor het draagvermogen verhoogd worden d.m.v. meer draagarmen. De lengte van de draagbuis is hierdoor ook op klantspecifieke lengte te bestellen. Ook is het mogelijk om later andere draagarmen te bestellen op het moment dat je dan bijvoorbeeld de versie wilt gaan gebruiken met de opstaande pennen voor een schap of andersom van de versie voor een schap naar een losse confectiebeugel.



Product **CONFECTIEDRAAGBUIS**
 Uitvoering Draagbuis t.b.v. confectiebeugel met Ø35 mm eindschijf. Met drie gaten op een h.o.h. maat van 300 mm.
 Materiaal RVS K240

Diameter	Breedte	Artikel
Ø25	1160	72.2120.21



Product **CONFECTIEDRAAGBUIS**
 Uitvoering Draagbuis t.b.v. confectiebeugel met Ø35 mm eindschijf. Idem als voorgaande maar dan op lengtemaat en met het aantal gaten dat is opgegeven door de klant.
 Materiaal RVS K240

Diameter	Breedte	Artikel
Ø25	72.2122.21



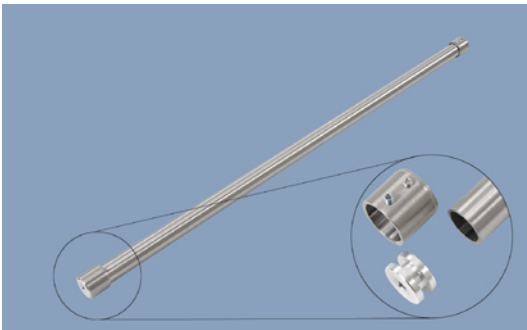
Product **BUISHOUDER Ø25**
 Uitvoering Schroefbare confectiebuis houder voor buis Ø25 mm met vier schroefgaten Ø4,3 mm h.o.h. 21,5 mm voor bevestiging onder bijvoorbeeld een houtschap.
 Materiaal RVS K240

Diameter	Hoogte	Diepte	Artikel
Ø10 / Ø40	89	12	72.2110.21



Product **MUURFLENS RVS**
 Uitvoering Muurflens van massief RVS voorzien van 3 verzonken gaten. Te gebruiken om een confectiestang Ø25 te monteren tegen een wand. Ook te gebruiken in combinatie met de buishouder Ø25.
 Materiaal RVS

Diameter	Diepte	Artikel
Ø60 / Ø25,5	10	72.2129.21



Product **PASKAMERSTANG**
 Uitvoering Paskamerstang Ø20 mm inclusief montagedelen voor blinde montage.
 Lengtemaat is tussenmaat.
 Materiaal **RVS K240**

Diameter	Lengte	Artikel
Ø20	650	72.2151.21



Product **PASKAMERHAAK INLIJMBAAR**
 Uitvoering Paskamerhaak te verlijmen in houten plaat. Minimale plaatdikte is 19 mm.
 Let op: is alleen licht te belasten.
 Materiaal **RVS K240**

Diameter	Lengte	Artikel
Ø12 / 20	30	72.2153.21



Product **PASKAMERHAAK SCHROEFBAAR**
 Uitvoering Paskamerhaak schroefbaar met schijf Ø20 mm. Inclusief bout M6 x 35 mm en ring. Geschikt voor plaatmateriaal van 16 tot 22 mm.
 Materiaal **RVS K240**

Diameter	Lengte	Artikel
Ø12 / 20	50	72.2155.21

PLUG system

LITE





Product	STEEKBUS LITE			
Uitvoering	Conisch gevormde steekbus voorzien van een scherpe kartelrand voor een vaste positie.			
Materiaal	Aluminium mat vernikkeld			
	Belasting	Diameter	Diepte	Artikel
	Zie montage voorschrift	Ø25	35	72.3025.11
Materiaal	RVS			
	Zie montage voorschrift	Ø25	35	72.3025.21



Product	STEEKBUS LITE MET POSITIENOKKEN			
Uitvoering	Conisch gevormde steekbus. Met aan de achterzijde twee positienokken voor gebruik i.c.m. CNC frees.			
Materiaal	Aluminium mat vernikkeld			
	Belasting	Diameter	Diepte	Artikel
	Zie montage voorschrift	Ø25	35	72.3125.11



Product	BEVESTIGINGSSET			
Uitvoering	Montageset t.b.v. steekbus. Bestaat uit een ring Ø50 mm, kartelring en moer M16. Tot een max. plaatdikte van 19 mm.			
Materiaal	Staal verzinkt			
	Belasting	Diameter		Artikel
	Zie montage voorschrift	Ø50		72.0010.05



Product	MONTAGEFLENS			
Uitvoering	Montageflens t.b.v. steekbus voor zwaardere belasting. Voorzien van twee schroefgaten Ø4,3 mm. Voor plaatdiktes van 18 en 22 mm. De montageflens is niet te gebruiken in combinatie met de steekbus met positienokken! Gebruik voor het aandraaien een pengatsleutel (72.0046.08).			
Materiaal	Aluminium blank			
	Belasting	Diameter	Diepte	Artikel
	Zie montage voorschrift	Ø60	16	72.0024.10
			20	72.0026.10



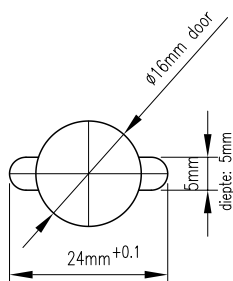
MONTAGEVOORSCHRIFT STEEKBUS (BIJ MONTAGE IN PLAATMATERIAAL MET BEVESTIGINGSSET STANDAARD)

1. Boor of frees een nauwkeurig gat van $\varnothing 16$ mm.
2. Draai de steekbus vast en lijn met de montagesleutel de steekbus verticaal uit.
3. De belasting is sterk afhankelijk van het gebruikte plaatmateriaal. De hierna genoemde belasting is gebaseerd op minimaal 18 mm materiaal. Bij goede kwaliteit spaanplaat is de belasting met de standaard montageset 10 Kg. Echter wij raden MDF of multiplex aan, er is gebleken dat deze materialen veel stabielere zijn. De belasting is dan bij gebruik van de standaard montageset 12 Kg. Om het doorbuigen van het paneel tegen te gaan is het aan te raden verticaal lengteprofielen te monteren.



MONTAGEVOORSCHRIFT STEEKBUS (BIJ MONTAGE IN PLAATMATERIAAL MET MONTAGEFLENS)

1. Boor of frees een nauwkeurig gat van $\varnothing 20,2$ mm.
2. Draai de steekbus in de montageflens en lijn met de montagesleutel de steekbus verticaal uit.
3. De belasting is sterk afhankelijk van het gebruikte plaatmateriaal. De hierna genoemde belasting is gebaseerd op minimaal 18 mm materiaal. Bij goede kwaliteit spaanplaat is de belasting met de montageflens $\varnothing 60$ mm 13 Kg. Echter wij raden MDF of multiplex aan, er is gebleken dat deze materialen veel stabielere zijn. De belasting is dan met de $\varnothing 60$ mm montageflens 15 Kg. Om het doorbuigen van het paneel tegen te gaan is het aan te raden verticaal lengteprofielen te monteren.



MONTAGE VOORSCHRIFT STEEKBUS MET POSITIENOKKEN

1. Gatmaat is $\varnothing 16$ mm door en door en de maat van de twee uitsparingen voor de positienokken is $\varnothing 5$ mm met een 5 mm freesdiepte (Let op: de positienokken in een horizontale lijn t.o.v. het gat, dus haaks op de infresingen aan de voorzijde van de steekbus welke in een verticale lijn staan).
2. De totale breedte tussen de twee uiteinden van de infrezing moet 24 mm zijn met een + marge van 0,1 mm (Zie ook lijntekening inzet op de foto).
3. De belasting is sterk afhankelijk van het gebruikte plaatmateriaal. De hierna genoemde belasting is gebaseerd op minimaal 18 mm materiaal. Bij goede kwaliteit spaanplaat is de belasting met standaard montageset 10 Kg. Echter wij raden MDF of multiplex aan, er is gebleken dat deze materialen veel stabielere zijn. De belasting is dan bij gebruik van de standaard montageset 12 Kg. Om het doorbuigen van het paneel tegen te gaan is het aan te raden verticaal lengteprofielen te monteren.





Product **MONTAGESLEUTEL**
 Uitvoering Te gebruiken om steekbus verticaal uit te lijnen. Voor alle steekbussen zonder positienokken.
 Materiaal RVS

Artikel
72.0044.20



Product **PEN-GAT SLEUTEL**
 Uitvoering Sleutel om de montageflens aan te draaien.

Artikel
72.0046.08



Product **FRONTPEN Ø12 MET STIFT**
 Uitvoering Pen met een eindstift Ø5 mm.
 Materiaal RVS K240

Belasting	Diameter	Lengte	Artikel
11	Ø12	100	72.3202.21
11	Ø12	160	72.3204.21
11	Ø12	260	72.3206.21
11	Ø12	310	72.3208.21



Product **T-FRONTPEN Ø12 MET STIFT**
 Uitvoering T-presentatie met een frontpen tussen twee steekbussen in. Hart op hart maat van de steekbussen is 400 mm.
 Materiaal RVS K240

Belasting	Diameter	Breedte	Lengte	Artikel
15	Ø12	500	310	72.3218.21



Product **PEN VOOR GLASSCHAP**
 Uitvoering Pen met rubber glasringen voor en achter.
 Materiaal RVS K240

Belasting	Diameter	Lengte	Artikel
11	Ø12	200	72.3224.21
11	Ø12	260	72.3226.21
11	Ø12	310	72.3228.21



Product **PEN VOOR HOUTSCHAP**
 Uitvoering Pen met twee verzonken gaten Ø4 mm.
 Materiaal RVS K240

Belasting	Diameter	Lengte	Artikel
11	Ø12	260	72.3236.21
11	Ø12	310	72.3238.21



Product **WATERVAL**
 Uitvoering Afhangende pen met 7 stiften.
 Materiaal RVS K240

Belasting	Diameter	Lengte	Artikel
11	Ø12	350	72.3242.21



Product **DRAAGARM CONFECTIEBEUGEL**
 Uitvoering Draagarm t.b.v. confectiebeugel. Te gebruiken i.c.m. onderstaande confectiedraagstangen.
 Materiaal **RVS K240**

Belasting	Diameter	Lengte	Artikel
10	Ø12	250	72.3411.21



Product **CONFECTIEDRAAGSTANG SPEC.**
 Uitvoering Draagstang t.b.v. confectiebeugel met Ø5 mm eindpinnen. De lengtemaat en het aantal gaten zijn zelf te bepalen.
 Materiaal **RVS K240**

Diameter	Lengte	Artikel
Ø15	72.3420.21



Product **CONFECTIEDRAAGSTANG**
 Uitvoering Draagstang t.b.v. confectiebeugel met Ø5 mm eindpinnen. Met twee gaten op een h.o.h. maat van 400 mm voor de los te bestellen draagarmen.
 Materiaal **RVS K240**

Diameter	Lengte	Artikel
Ø15	500	72.3421.21

MONTAGEVOORSCHRIFT:

Druk de draagarmen met een draaiende beweging in de gaten van de confectiedraagstang en plaats het geheel daarna in de steekbussen in de wand.

EIGENSCHAPPEN:

De draagarmen zijn aan het eind omhoog gezet, hierdoor kunnen hangers, in tegenstelling tot veel andere steekbus systemen, over de gehele lengte van de draagstang doorschuiven. Doordat de draagarmen en draagstang separaat geleverd worden, bespaart dit aanzienlijk ruimte in vervoer en opslag, daarnaast kan het draagvermogen worden verhoogd d.m.v. het toepassen van meer draagarmen. De lengte van de draagstang is hierdoor ook op klantspecifieke lengte te bestellen.



PLUG system

FINE





Product	STEEKBUS Ø4			
Uitvoering	Conisch gevormde steekbus inclusief bevestigingsset (moer en ring). Geschikt voor insteekdelen met een diameter van 4 mm.			
Materiaal	Aluminium mat vernikkeld			
	Belasting	Diameter	Lengte	Artikel
	Zie montage voorschrift	Ø14,5	27	72.4411.11



Product	STEEKBUS Ø4 BRIL			
Uitvoering	Idem als hierboven, echter uitgevoerd met langere infresingen t.b.v. de mono brilhouder zodat deze niet kan verdraaien. De mono brilhouder is weer aangepast voor deze steekbus.			
Materiaal	Aluminium mat vernikkeld			
	Belasting	Diameter	Lengte	Artikel
	Zie montage voorschrift	Ø14,5	27	72.4411.1BRIL



Product	STEEKBUS Ø4 VERLIJMBAAR			
Uitvoering	Conisch gevormde steekbus te verlijmen in hout, minimaal 16 mm dik. Geschikt voor insteekdelen met een diameter van 4 mm.			
Materiaal	Aluminium mat vernikkeld			
	Belasting	Diameter	Diepte	Artikel
	Zie montage voorschrift	Ø14,5	22	72.4413.11



Product	STEEKBUS Ø4 MUUR			
Uitvoering	Conisch gevormde steekbus voor montage rechtstreeks in een muur. Compleet met kunststof plug. Geschikt voor insteekdelen met een diameter van 4 mm.			
Materiaal	Aluminium mat vernikkeld			
	Diameter	Diepte	Artikel	
	Ø14,5	37	72.4415.11	



MONTAGEVOORSCHRIFT STEEBUS Ø4 (BIJ MONTAGE IN PLAATMATERIAAL)

1. Boor een nauwkeurig gat van Ø8 mm.
2. Draai de bevestigingsmoer vast met sleutel 13.
3. Lijn met een inbussleutel (4) de steekbus verticaal uit. Let op: er zijn twee kleine fresingen, deze dienen verticaal uitgelijnt te worden.
4. Belasting is laag en alleen geschikt voor lichte producten zoals bijvoorbeeld kleine accessoires of brillen.



MONTAGEVOORSCHRIFT STEEBUS Ø4 (BIJ MONTAGE OP GLAS)

1. Boor een nauwkeurig gat van Ø10 mm.
2. Plaats de eerste glasing over de steekbus, steek dit door het gat en plaats de tweede glasing.
3. Draai de moer vast. Glasdikte mag variëren tussen 6-15 mm.
4. Gebruik een inbussleutel (4) om de steekbus verticaal uit te lijnen. Let op: er zijn twee kleine fresingen, deze dienen verticaal uitgelijnt te worden.
5. Belasting is laag en alleen geschikt voor lichte producten zoals bijvoorbeeld kleine accessoires of brillen.



MONTAGEVOORSCHRIFT STEEBUS Ø4 VERLIJMBAAR

1. Boor een nauwkeurig gat van Ø8 mm.
2. Gat goed reinigen (uitblazen) en steekbus goed ontvetten.
3. Strijk lijm, bijvoorbeeld Araldite® 2012, op de lijmgroeven van de steekbus.
4. Druk de steekbus met een draaiende beweging in het hout.
5. Met een inbussleutel (4) de steekbus verticaal uitlijnen. Let op: er zijn twee kleine fresingen, deze dienen verticaal uitgelijnt te worden.
6. Belasting is laag en alleen geschikt voor lichte producten zoals bijvoorbeeld kleine accessoires of brillen.



MONTAGEVOORSCHRIFT STEEBUS Ø4 MUUR

1. Boor een nauwkeurig gat van Ø10 mm en minimaal 37 mm diep.
2. Gat goed reinigen (uitblazen).
3. Duw de bijgeleverde kunststof M5 plug in het gat.
4. Draai de steekbus muur met een inbussleutel (4) in de kunststof M5 plug tot de kraag de muur raakt en lijn de steekbus verticaal uit. Let op: er zijn twee kleine fresingen, deze dienen verticaal uitgelijnt te worden.
5. Belasting is laag en alleen geschikt voor lichte producten zoals bijvoorbeeld kleine accessoires of brillen.



Product	GLASRINGENSET		
Uitvoering	Te gebruiken bij montage steekbus op glas, set van twee stuks.		
Materiaal	Kunststof blank		
	Diameter		Artikel
	Ø14,5		72.4403.30



Product	DECORATIEMOER		
Uitvoering	Fraai afgewerkte moer voor montage van een steekbus op glas (min 6 tot max 15 mm).		
Materiaal	Aluminium blank		
	Diameter	Diepte	Artikel
	Ø15	20,5	72.4404.10



Product	PRESENTATIEPEN Ø4		
Uitvoering	Presentatiepen met aan het eind een omzetting van ca. 20° op. Zie montagevoorschrift voor de belasting.		
Materiaal	RVS K240		
	Diameter	Lengte	Artikel
	Ø4	30	72.5422.21
	Ø4	60	72.5423.21
	Ø4	90	72.5424.21



Product	SCHOENBEUGEL Ø4			
Uitvoering	Enkele schoenpresentatie. Hart op hartmaat van de steekbussen is 190 mm.			
Materiaal	RVS			
	Diameter	Breedte	Diepte	Artikel
	Ø4	194	130	72.5472.20



Product **MONO BRILHOUDER**
 Uitvoering Enkele brilhouder. LET OP: deze alleen gebruiken in combinatie met de speciaal voor deze houder bedoelde steekbus 72.4411.11BRIL.
 Materiaal RVS K240

Diameter	Breedte	Diepte	Artikel
Ø4	180	165	72.5460.21



Product **SOLO BRILHOUDER**
 Uitvoering Brilhouder voor één bril. Hart op hart maat van de steekbussen is 190 mm.
 Materiaal RVS K240

Diameter	Breedte	Diepte	Artikel
Ø4	200	170	72.5461.21



Product **DUO BRILHOUDER**
 Uitvoering Brilhouder voor twee brillen. Hart op hart maat van de steekbussen is 380 mm.
 Materiaal RVS K240

Diameter	Breedte	Diepte	Artikel
Ø4	390	170	72.5462.21



Product **TRIO BRILHOUDER**
 Uitvoering Brilhouder voor drie brillen. Hart op hart maat van de steekbussen is 570 mm.
 Materiaal RVS K240

Diameter	Breedte	Diepte	Artikel
Ø4	580	170	72.5463.21



Product	STEEKBUS Ø8		
Uitvoering	Conisch gevormde steekbus inclusief vlakmoer Ø25 mm met twee schroefgaten. Geschikt voor insteekdelen met een diameter van 8 mm.		
Materiaal	Aluminium mat vernikkeld		
	Diameter	Diepte	Artikel
	Ø22	26	72.4811.11



Product	STEEKBUS Ø8 VERLIJMBAAR		
Uitvoering	Conisch gevormde steekbus te verlijmen in hout, met een plaatdikte van min. 16 mm. Geschikt voor insteekdelen met een diameter van 8 mm.		
Materiaal	Aluminium mat vernikkeld		
	Diameter	Diepte	Artikel
	Ø22	24	72.4813.11

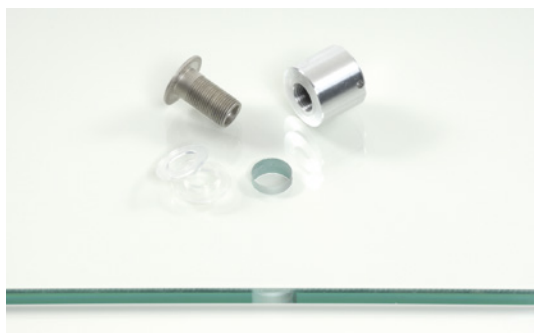


Product	STEEKBUS Ø8 MUUR		
Uitvoering	Conisch gevormde steekbus voor montage rechtstreeks in een muur. Compleet met kunststof plug. Geschikt voor insteekdelen met een diameter van 8 mm.		
Materiaal	Aluminium mat vernikkeld		
	Diameter	Diepte	Artikel
	Ø15	71	72.4815.11



MONTAGEVOORSCHRIFT STEEKBUS Ø8 (BIJ MONTAGE IN PLAATMATERIAAL)

1. Boor een nauwkeurig gat van Ø12 mm.
2. Draai de steekbus vast en lijn met een inbussleutel (8) de steekbus verticaal uit. Let op: er zijn twee kleine fresingen, deze dienen verticaal uitgelijnd te worden.
3. De vlakmoer aandraaien met de pen-gatsleutel (72.0046.08) en eventueel vastschroeven met twee houtschroeven.
4. De belasting is maximaal 3 Kg per steekbus.



MONTAGEVOORSCHRIFT STEEKBUS Ø8 (BIJ MONTAGE OP GLAS)

1. Boor een nauwkeurig gat van Ø14 mm.
2. Plaats de eerste glasing over de steekbus, steek dit door het gat en plaats de tweede glasing.
3. Draai de decoratiemoer vast. Glasdikte mag variëren tussen 8-15 mm.
4. Gebruik een inbussleutel (8) om de steekbus verticaal uit te lijnen. Let op: er zijn twee kleine fresingen, deze dienen verticaal uitgelijnd te worden.
5. De belasting van de steekbussen bij gebruik op glas is maximaal 3 Kg.



MONTAGEVOORSCHRIFT STEEKBUS Ø8 VERLIJMBAAR IN PLAAT EN MASSIEF HOUT.

1. Boor een nauwkeurig gat van Ø12 mm.
2. Gat goed reinigen (uitblazen) en steekbus goed ontvetten.
3. Strijk lijm, bijvoorbeeld Araldite® 2012 (verwerkingstijd is 4 minuten), op de lijmgroeven van de steekbus (er zijn maar een paar druppels nodig).
4. Druk de steekbus met een draaiende beweging in het hout.
5. Met een inbussleutel (8) de steekbus verticaal uitlijnen. Let op: er zijn twee kleine fresingen, deze dienen verticaal uitgelijnd te worden.
6. Belasting is maximaal 2,5 Kg.



MONTAGEVOORSCHRIFT STEEKBUS Ø8 MUUR

1. Boor een nauwkeurig gat van Ø14 mm en 85-95 mm diep.
2. Gat goed reinigen (uitblazen).
3. Duw de bijgeleverde kunststof plug in het gat. Afhankelijk van de sterkte van de wand moet de plug 6-18 mm dieper in het gat worden geduwd. Beton is bijvoorbeeld harder dan metselwerk en daarom moet de plug dieper in het gat.
4. Draai de steekbus muur met een inbussleutel (8) in de kunststof plug tot de kraag de muur raakt en lijn de steekbus verticaal uit. Let op: er zijn twee kleine fresingen, deze dienen verticaal uitgelijnd te worden.
5. Belasting is maximaal 3,5 Kg.



Product	GLASRINGENSET	
Uitvoering	Te gebruiken bij montage steekbus op glas, set van twee stuks.	
Materiaal	Kunststof blank	
	Diameter	Artikel
	Ø22	72.4803.30



Product	DECORATIEMOER		
Uitvoering	Fraai afgewerkte moer voor montage van een steekbus op glas (min. 6 tot max. 15 mm).		
Materiaal	Aluminium blank		
	Diameter	Lengte	Artikel
	Ø25	21	72.4804.10



Product	BOORMAL	
Uitvoering	Boorgeleider t.b.v. steekbus muur, voor een gat in de juiste hoek. Met uitlijn sleuven en aanduiding "TOP".	
Materiaal	RVS	
		Artikel
		72.4802.20



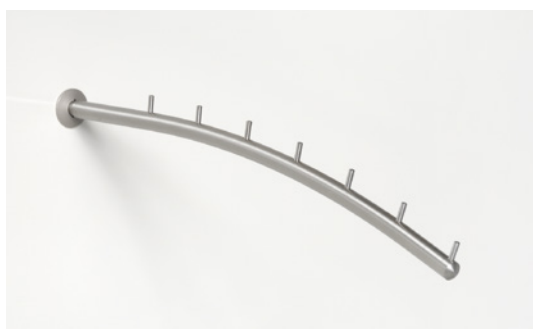
Product	FRONTPEN			
Uitvoering	Pen met eindstift.			
Materiaal	RVS K240			
	Belasting	Diameter	Lengte	Artikel
	3,5	Ø8	100	72.5813.21
	3,5	Ø8	150	72.5814.21
	3,5	Ø8	200	72.5815.21
	3	Ø8	250	72.5816.21
	2,5	Ø8	300	72.5817.21



Product	PRESENTATIEPEN			
Uitvoering	Presentatiepen met aan het eind een omzetting van ca. 20° op.			
Materiaal	RVS K240			
	Belasting	Diameter	Lengte	Artikel
	3,5	Ø8	100	72.5823.21
	3,5	Ø8	150	72.5824.21
	3,5	Ø8	200	72.5825.21
	3	Ø8	250	72.5826.21
	2,5	Ø8	300	72.5827.21



Product	PEN GLAS/HOUT			
Uitvoering	Pen met 2 rubber ringen voor lichte glas- en houtschappen.			
Materiaal	RVS K240			
	Belasting	Diameter	Lengte	Artikel
	3,5	Ø8	150	72.5834.21
	3	Ø8	200	72.5835.21
	2,5	Ø8	250	72.5836.21
	2,5	Ø8	300	72.5837.21



Product	WATERVAL			
Uitvoering	Gebogen afhangende pen met 7 stiften.			
Materiaal	RVS K240			
	Belasting	Diameter	Lengte	Artikel
	2,5	Ø8	300	72.5844.21



Product **SCHOENPEN**
 Uitvoering Rechte pen om schoenen op te presenteren. Twee stuks gebruiken per schoen.
 Materiaal **RVS K240**

Belasting	Diameter	Lengte	Artikel
2,5	Ø8	130	72.5871.21



Product **GLASSCHAPHOUDER BRIL**
 Uitvoering Glashouder voor 6 mm glas. Doordat het glas 33 mm van de rugwand begint, liggen de poten over het glas. Minimaal 2 stuks per schap gebruiken. Geadviseerde hart op hartmaat van de steekbussen is 190 mm.
 Materiaal **Aluminium mat vernikkeld**

Belasting	Diameter	Lengte	Artikel
2,5	Ø17,5	47	72.5860.11



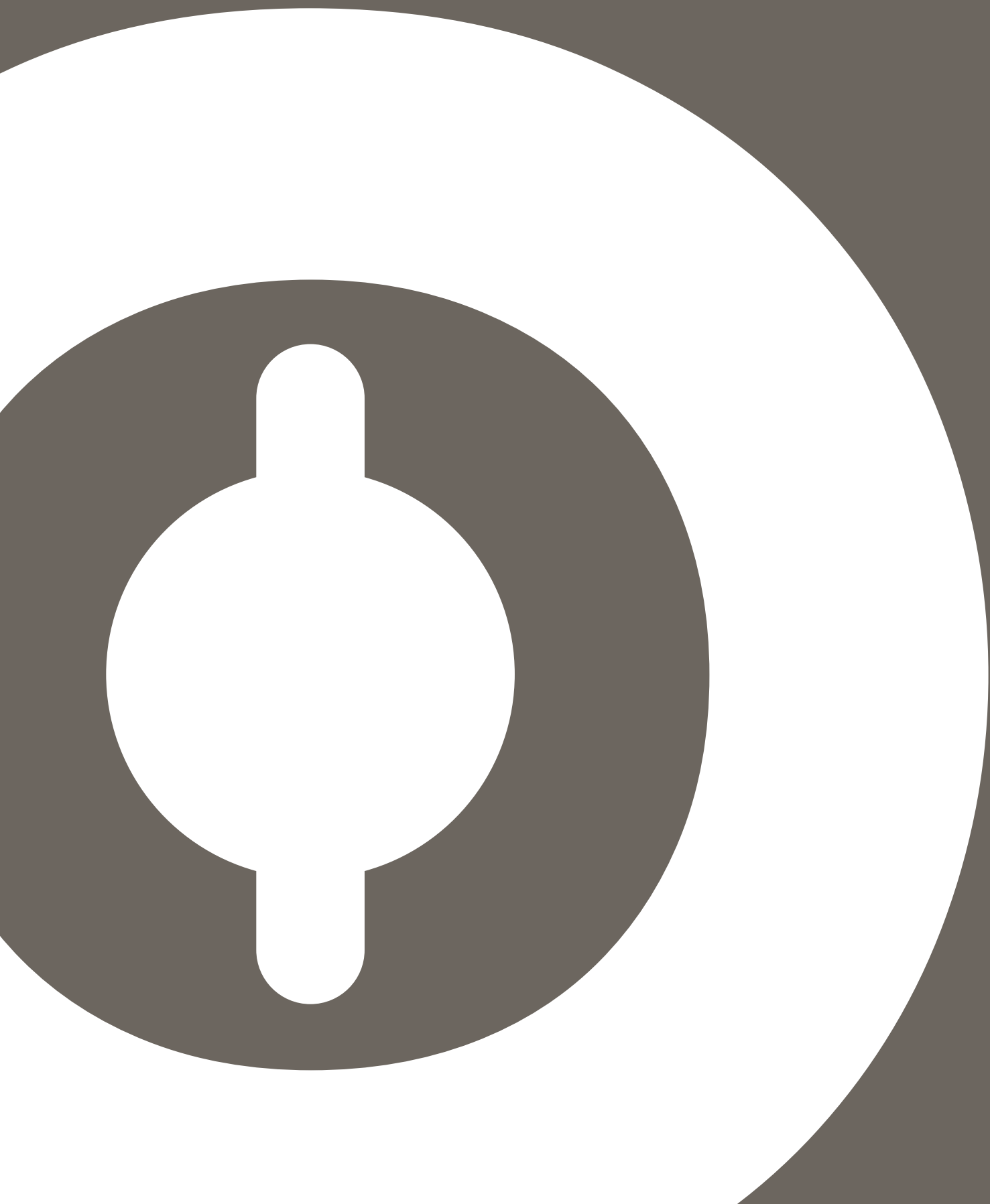
Product **PANEELHOUDER**
 Uitvoering Houder met twee gaten Ø3,8 mm om een paneel aan vast te schroeven. Hart op hartmaat van de gaten is 17 mm.
 Materiaal **Aluminium blank**

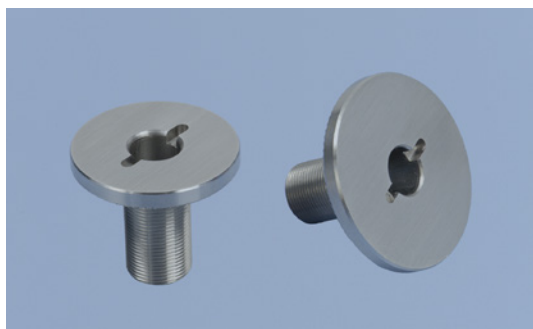
Diameter	Diepte	Artikel
Ø25	7,5	72.5852.10



PLUG
system

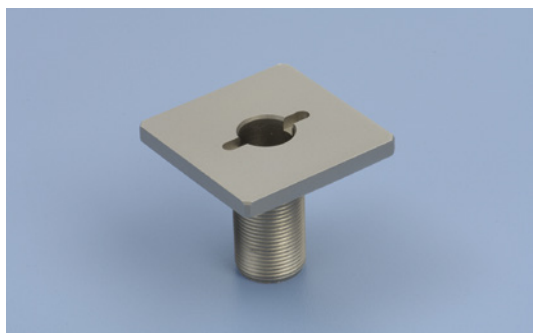
FLOOR





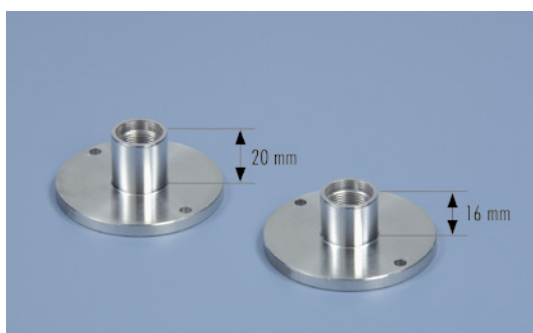
Product **VLONDERSTEEKBUS**
 Uitvoering Steekbus voor montage in vlonder, voorzien van een scherpe kartelrand voor een vaste positie.
 Materiaal **RVS K240**

Diameter	Diepte	Artikel
Ø40	35	72.8112.21
Ø50	35	73.1050.21



Product **VLONDERSTEEKBUS**
 Uitvoering Steekbus voor montage in vlonder, voorzien van een scherpe kartelrand voor een vaste positie.
 Materiaal **Aluminium mat vernikkeld**

Diameter	Diepte	Artikel
40x40	35	72.8114.11



Product **MONTAGEFLENS**
 Uitvoering Montageflens t.b.v. vlondersteekbus. Voorzien van twee schroefgaten Ø4,3 mm. Voor plaatdiktes van 18 en 22 mm. Gebruik voor aandraaien een pengatsleutel (72.0046.08).

Diameter	Diepte	Artikel
Ø60	16	72.0024.10
Ø60	20	72.0026.10



MONTAGEVOORSCHRIFT VLONDERSTEEKBUS

1. Boor een nauwkeurig gat van Ø20 mm.
2. Plaats de montageflens Ø60 mm en de steekbus.
3. Uitlijnen met de montagesleutel en vastdraaien met een pengatsleutel (72.0046.08).



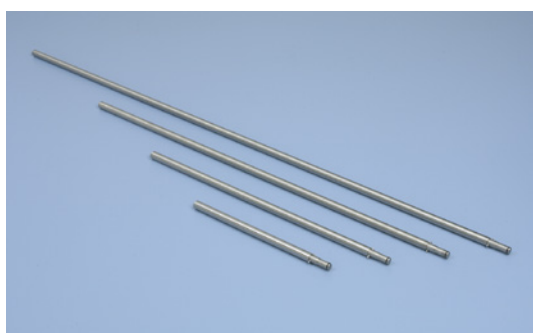
Product **MONTAGESLEUTEL**
 Uitvoering Te gebruiken om vlondersteekbus uit te lijnen.
 Materiaal RVS

Artikel
72.0044.20



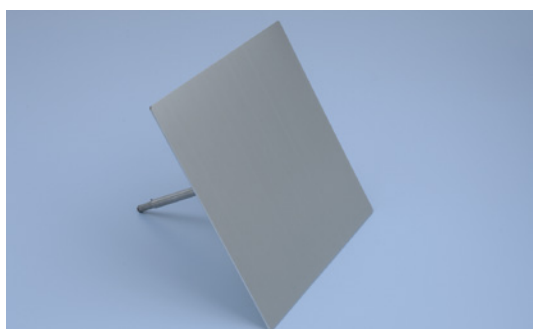
Product **PEN-GATSLEUTEL**
 Uitvoering Sleutel om de montageflens aan te draaien.

Artikel
72.0046.08



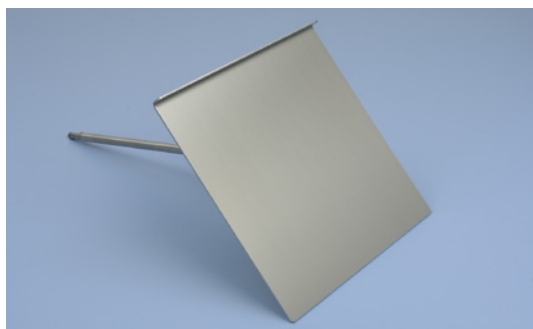
Product **VLOERPEN**
 Uitvoering Rechte opstaande pen om klantspecifieke presentaties van te maken.
 Materiaal RVS K240

Diameter	Hoogte	Artikel
Ø15	250	72.8222.21
Ø15	500	72.8224.21
Ø15	800	72.8226.21
Ø15	1200	72.8228.21



Product **DECORATIEPLATEAU**
 Uitvoering Rechte opstaande pen met horizontaal plateau.
 Materiaal RVS K240

Diameter	Hoogte	Breedte	Diepte	Artikel
Ø15	250	340	340	72.8232.21
Ø15	500	340	340	72.8234.21



Product **DECORATIEPLATEAU SCHUIN**
 Uitvoering Rechte opstaande pen met schuin plateau.
 Materiaal RVS K240

Diameter	Hoogte	Breedte	Diepte	Artikel
Ø15	250	340	340	72.8236.21
Ø15	500	340	340	72.8238.21



Product **PLATEAUPEN**
 Uitvoering Rechte opstaande pen met een horizontale flens om een houten plateau op te schroeven.
 Materiaal RVS K240

Diameter	Hoogte	Artikel
Ø15	250	72.8231.21
Ø15	500	72.8233.21



Product **PLATEAUPEN SCHUIN**
 Uitvoering Rechte opstaande pen met een schuin geplaatste flens om een houten plateau op te schroeven.
 Materiaal RVS K240

Diameter	Hoogte	Artikel
Ø15	250	72.8235.21
Ø15	500	72.8237.21



Product **VLOERPEN GLAS**
 Uitvoering Rechte opstaande pen met bevestiging voor een glasplateau. Gatmaat in het glas is Ø12 mm.
 Materiaal RVS K240

Diameter	Hoogte	Artikel
Ø15	250	72.8242.21
Ø15	500	72.8244.21



Product **SCHOENSTANDAARD**
 Uitvoering Opstaande presentatie voor het presenteren van een enkele schoen.
 Materiaal RVS K240

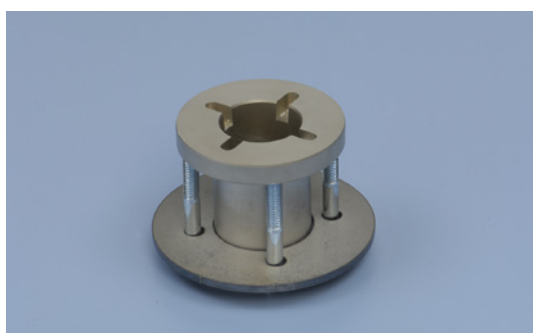
Diameter	Hoogte	Artikel
Ø15	150	72.8252.21
Ø15	250	72.8254.21
Ø15	350	72.8256.21
Ø15	450	72.8258.21



Product **PRIJSKAARTSTANDAARD**
 Uitvoering Opstaande pen met klemhouder voor een acryl inschuifhouder. Op aanvraag leverbaar in diverse hoogtes en beedtes. Wordt geleverd zonder acrylhouder.

Materiaal RVS K240

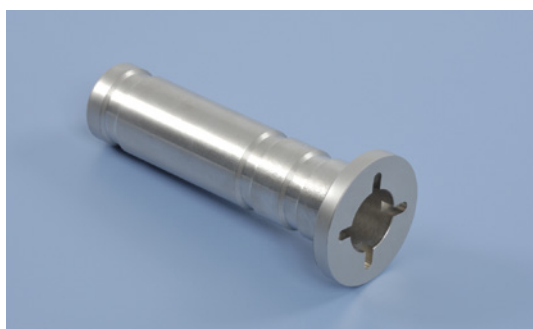
Diameter
 Ø12



Product **VLOERBUS Ø60**
 Uitvoering Vloerbus voor montage op hout. Inclusief montage materiaal. Dit systeem is zeer stabiel en heeft een speling vrije passing met de adapter. Voor plaatdikte van 22-38 mm. Standaard is 38 mm.

Materiaal Aluminium mat vernikkeld

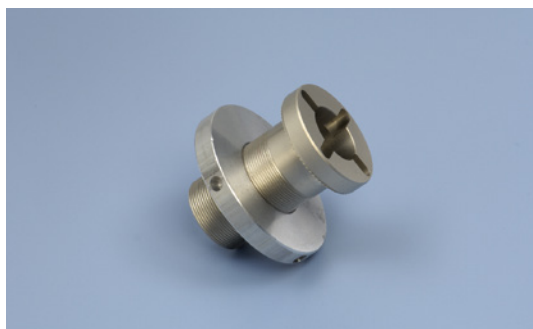
Diameter	Diepte	Artikel
Ø60	48	72.9110.11



Product **VLOERBUS Ø60**
 Uitvoering Vloerbus voor montage in bestaande betonnen vloer.

Materiaal Aluminium mat vernikkeld

Diameter	Diepte	Artikel
Ø60	155	72.9112.11



Product	VLOERBUS Ø40		
Uitvoering	Vloerbus voor montage in hout met scherpe vertanding voor vaste positionering. Inclusief montagevoer. Dit systeem is zeer stabiel en heeft een speling vrije passing met de adapter. Voor plaatdikte van 16-40 mm.		
Materiaal	Aluminium mat vernikkeld		
	Diameter	Diepte	Artikel
	Ø40	56	72.9120.11



Product	HAAKSLEUTEL MET PEN 58-62		
Uitvoering	Sleutel om de montagevoer van de vloerbus Ø40 aan te draaien.		
			Artikel
			72.0049.08



MONTAGEVOORSCHRIFT VLOERBUS Ø60 OP HOUT

1. Boor een nauwkeurig gat Ø35 mm recht in het hout.
2. Boor kruislings vier gaten Ø7 mm buiten het binnengat met een steekmaat van 50 mm.
3. Steek de vloerbus door het gat en plaats de Ø80 mm kontraschijf.
4. Steek de vier inbusbouten met sluitring door de vier gaten en draai ze allemaal stevig vast. Standaard worden de inbusbouten voor een plaatdikte van 38 mm meegeleverd. Andere maten zijn op aanvraag leverbaar.



MONTAGEVOORSCHRIFT VLOERBUS Ø60 IN BETON

1. Boor een nauwkeurig gat in het beton van Ø40 mm en 150 mm diep.
2. Maak het gat schoon en stofvrij.
3. Smit chemisch anker in het gat. (Hilti HIT-HY 150).
4. Druk de vloerbus precies in het midden van het gat al draaiend erin. Zie ook gebruiksaanwijzing van het chemisch anker.

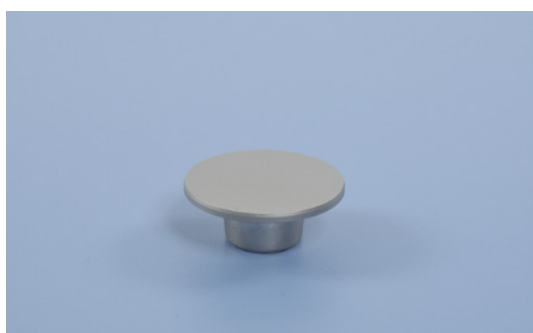
**MONTAGEVOORSCHRIFT VLOERBUS Ø40 IN HOUT**

1. Boor een nauwkeurig gat van Ø28 mm recht in het hout.
2. Steek de vloerbus door het gat.
3. Draai de montagevoer aan met een haaksleutel met pen. (72.0049.08)



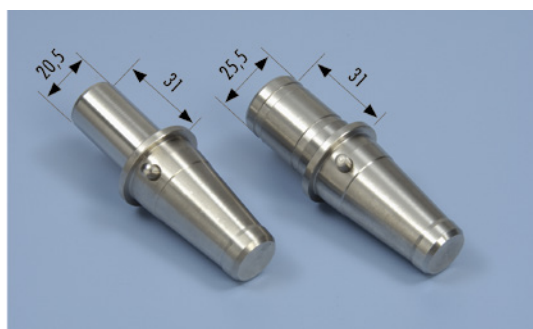
Product	AFDEKOP Ø60	
Uitvoering	Om de opening van ongebruikte vloerbussen Ø60 af te dekken.	
Materiaal	Aluminium mat vernikkeld	

Diameter	Artikel
Ø60	72.9011.11



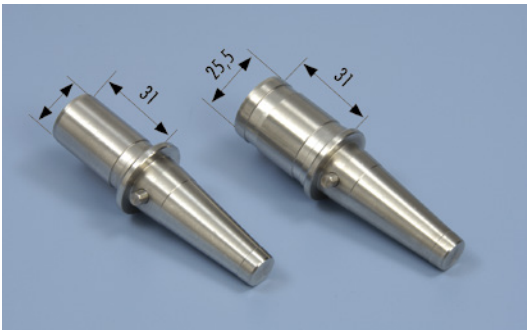
Product	AFDEKOP Ø40	
Uitvoering	Om de opening van ongebruikte vloerbussen Ø40 af te dekken.	
Materiaal	Aluminium mat vernikkeld	

Diameter	Artikel
Ø40	72.9021.11



Product	ADAPTER Ø60	
Uitvoering	Conische insteekadapter t.b.v. vloerbus hout/beton Ø60 mm. Hierop kan buis Ø25x2 of Ø30x2 gekrompen worden voor klantspecifieke toepassingen.	
Materiaal	RVS	

Diameter	Artikel
Ø20,5	72.9212.20
Ø25,5	72.9214.20



Product **ADAPTER Ø40**
 Uitvoering Conische insteekadapter t.b.v. vloerbus hout Ø40 mm. Hierop kan buis Ø25x2 of Ø30x2 gekrompen worden voor klantspecifieke toepassingen.
 Materiaal **RVS**

Diameter	Artikel
Ø20,5	72.9222.20
Ø25,5	72.9224.20